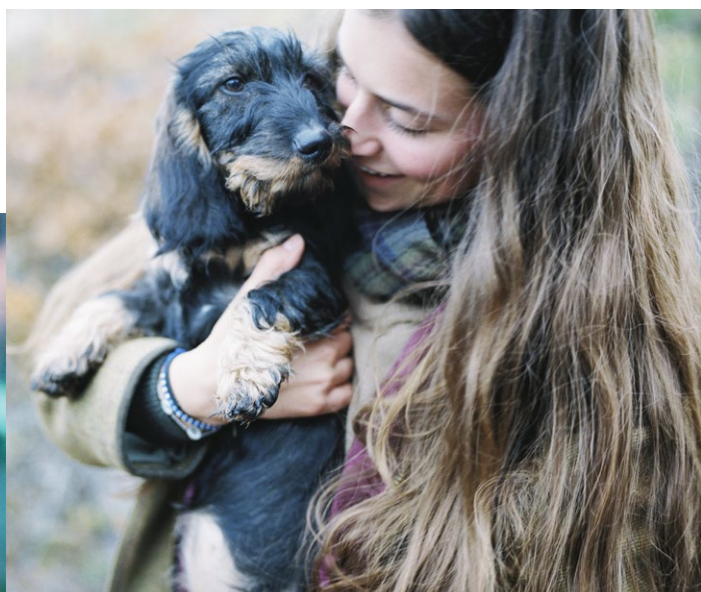
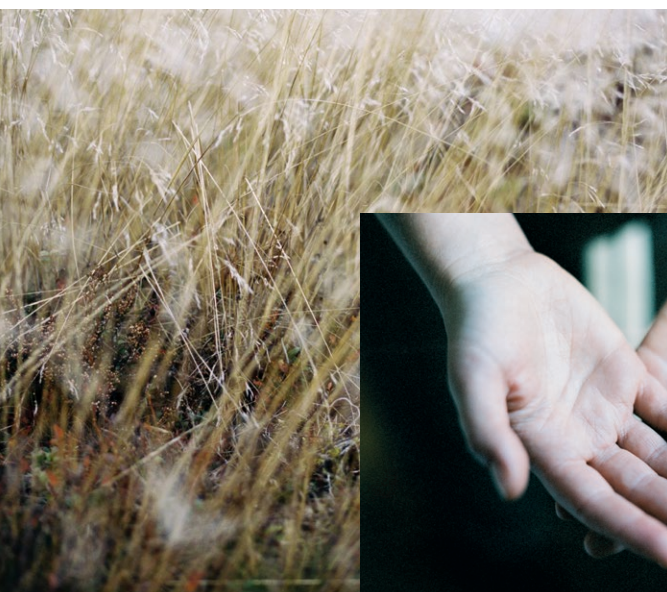


Barn- och ungdomsförsäkring

Sjuk- och olycksfall



Barn- och ungdomsförsäkring

Sjuk- och olycksfall

Vår Barn- och ungdomsförsäkring gäller för både sjukdom och olycksfall dygnet runt.

Försäkringen innehåller både ekonomisk- och medicinsk invaliditet. Det gör att barnet har skydd både för nedsatt funktionsförmåga och/eller bestående arbetsoförmåga.

Utöver ovanstående lämnar försäkringen även ersättning för läke-, rese-, tandskadekostnader samt sjukhusvistelseersättning och stöd vid vårdbidrag.

Försäkringen gäller till utgången av det kalenderår då barnet fyller 25 år. Därefter har man rätt att utan ny hälsoprövning teckna motsvarande försäkring hos oss, en s.k Sjuk- och olycksfallsförsäkring Vuxen.

Hur länge gäller försäkringen?

Försäkringen kan längst gälla till utgången av det år barnet fyller 25 år.

Var och när försäkringen gäller?

Barn- och ungdomsförsäkringen gäller dygnet runt. Kostnader som uppstår utanför Norden ersätts inte.

Vem kan teckna försäkringen?

Har Barn- och ungdomsförsäkring tecknats är försäkrads samtliga arvsberättigade barn försäkrade, om inget annat framgår av villkoret eller försäkringsbeskedet. Kundens makes/registrerade partners/sambos barn är försäkrat under förutsättning att barnet är folkbokfört på samma adress som kunden, eller barnet är skrivet på annan adress men där kundens make/registrerade partner/sambo har vårdnaden. För barn där vårdnaden varat/pågått fram till barnets 18 års dag gäller försäkringen som för kundens arvsberättigade barn, fram till försäkringens slutålder. Rätt att teckna vuxenförsäkring efter 25 års ålder utan hälsoprövning.

Du har i direkt anslutning till att försäkringen slutar att gälla p.g.a. uppnått max försäkringsålder 25 år. Rätten att på egen begäran teckna vuxen sjuk- och olycksfallsförsäkring utan hälsoprövning med för tiden gällande villkor, premier, försäkringsbelopp och övriga regler som gäller för vuxenolycksfallsförsäkring.

Försäkringen ersätter vid olycksfall;

- läkekostnader,

- tandskadekostnader,
- resekostnader,
- merkostnader,
- rehabilitering och hjälpmedelskostnader,
- sjukhusvistelseersättning,
- krishjälp,
- invaliditetsersättning (medicinsk och/eller ekonomisk samt ersättning för vanprydande ärr),
- dödsfallsersättning.

Vid sjukdom lämnar försäkringen ersättning för:

- invaliditetsersättning (medicinsk och/eller ekonomisk samt ersättning för vanprydande ärr),
- sjukhusvistelse,
- dödsfallsersättning.

Exempel på vad som inte omfattas av försäkringen:

- kostnader för rehabilitering som uppstått i arbetet p.g.a. sjukdom eller olycksfallsskada samt inverkan som är skadlig p.g.a. detta,
- merkostnader i näringsverksamhet,
- privat behandling eller privat vård utomlands eller i Sverige och med detta relaterade vårdkostnader,
- resa med förmånsbil eller tjänstebil där kostnad inte uppkommit, resa med privatbil som utan kostnad lånats,
- tandskada uppkommen genom bitning eller tuggning,
- tandskada (tänder och tandkött) uppkommen p.g.a. sjukdom eller inflammation,
- tillstånd såsom sjukliga förändringar, lyte och åldersförändringar som av medicinsk erfarenhet inte bedöms bero på sjukdomen eller olycksfallsskadan.

Sjukdomar som försäkringen inte omfattar

Försäkringen gäller inte för kroppsfel, psykisk utvecklingsstörning och inte på grund av följder av sådana tillstånd, där symptomen visat sig innan försäkringens begynnelse. Detta även om diagnos först vid senare tidpunkt kan fastställas eller om det bedöms av medicinsk erfarenhet att:

- anlag till åkomman har funnits vid födelsen,
- åkomman funnits sedan födelsen eller har sitt

ursprung i en sjukdom som uppkommit under första levnadsmånaden,

- åkomman har uppkommit till följd av sjukdomar eller skador under graviditet eller förlossning.

Exempel på åkommor som kan bedömas funnits sen födseln:

- blödarsjuka (hemofili UNS) D66,
- cerebral pares G80.9,
- cystisk fibros E84.9,
- infantil spasm G40.4,
- muskelsjukdomar M62.9,
- neurologiska hörselnedsättningar (hörselnedsättning UNS) H91.9,
- sensorieneutral hörselnedsättning H90.5

Har det försäkrade barnet fyllt 6 år, och genomfört sista obligatoriska undersökning vid barnvårdscentral eller annan likvärdig undersökning av barnläkare, tillämpas inte ovanstående begränsning för bland annat de uppräknade åkommorna, om symtom på sådan åkomma inte framkommit vid ovan nämnda undersökning.

Har det försäkrade barnet inte genomfört sin sista obligatoriska undersökning vid barnvårdscentral eller annan likvärdig undersökning av barnläkare, gäller undantaget för bland annat de ovanstående uppräknade åkommorna, det försäkrade barnet till och med barnets 8 års dag.

Sjukdomar och tillstånd som inte ersätts:

- anorexi/bulimi,
- autism, Aspergers syndrom, Tourettes syndrom eller liknande tillstånd,
- ADHD, ADD, DAMP, MBD eller liknande tillstånd,
- beteendestörningar,
- inlärningshinder, försenat tal och språkutveckling,
- psykomotorisk utvecklingsförsening eller utvecklingsstörning,
- psykiska sjukdomar.

Allmän information

Åtgärder vid anspråk på ersättning

Den som vill göra anspråk på ersättning från en försäkring ska alltid anmäla detta skriftligen till försäkringsgivare, och det ska anmälas så skyndsamt som möjligt.

Generell begränsning vid idrotts- och sportutövande

Olycksfallsskada, dödsfall eller sjukdom som direkt eller indirekt beror på idrotts-, sport eller artistutövande med inslag av fysisk aktivitet och från vilken den försäkrade

erhåller eller beräknas erhålla en årlig inkomst och/eller sponsring med minst 0,5 prisbasbelopp/år ersätts ej.

Om vi inte kommer överens

Om du inte är nöjd med ett beslut ska du först vända dig till försäkringsgivaren och begära en omprövning. Sänd begäran till handläggaren eller till handläggarens närmaste chef. Om du efter förnyad kontakt med försäkringsgivaren ändå inte är nöjd finns nedanstående möjligheter att få ärendet omprövat.

Försäkringsgivarens Prövningsnämnd

Slutligt beslut i ett försäkringsärende kan prövas av försäkringsgivarens prövningsnämnd. Nämnden består av en utomstående expert med lång erfarenhet från personskadeområdet, en jurist samt försäkringsgivarens, skade- respektive riskbedömningschef.

- **Försäkringsgivarens Prövningsnämnd**
Nordeuropa Liv och Hälsa AB
Norrgratan 17
352 31 Växjö

Är du trots detta missnöjd kan du vända dig till:

- **Allmänna reklamationsnämnden (ARN)**
Box 174, 101 23 Stockholm
Telefon: 08-508 860 00
Besöksadress: Teknologgatan 8 C, Stockholm

ARN prövar inte ärenden som rör medicinska frågor, där särskild medicinsk kunskap krävs. Sådana ärenden prövas istället av:

- **Personförsäkringsnämnden (PFN)**
Box 24067, 104 50 Stockholm
Telefon: 08-522 787 20
Besöksadress: Karlavägen 108, Stockholm

För kostnadsfri rådgivning kontakta:

- **Konsumenternas försäkringsbyrå (KFB)**
Box 24215, 104 51 Stockholm
Telefon: 08-22 58 00, 08-24 88 91
Besöksadress: Karlavägen 108, Stockholm

Twist med anledning av försäkringsavtalet prövas av svensk domstol, i första hand vid tingsrätt, och med tillämpning av svensk lag. Kostnad för juridiskt ombud ersätts inte av försäkringen.

För Lloyd's underwriters gäller även:

Är du inte nöjd med hanteringen av ditt klagomål kan du kontakta representanten för Lloyds assuradörer i

Sverige (enligt nedan adress), som tar upp fallet med Lloyds reklamationsavdelning för slutlig granskning av fallet utan menlig inverkan på dina rättigheter enligt svensk lag.

Lloyd's representant i Sverige är:

Erik Börjesson, Lloyd's General Representative for Sweden
Sveavägen 20, 6 tr, SE-111 57, Stockholm, Sweden
Tel: +46 (0)8 545 255 40, fax: +46 (0)8 545 255 42

Samtliga delgivningar, anmälningar och stämplingar i samband med denna försäkring skall anses vara delgivna försäkringsgivaren om de adresseras och överlämnas till Erik Börjesson, Lloyd's General Representative.

Fullständiga villkor

Det här är en kortfattad förköpsinformation. För fullständiga försäkringsvillkor ber vi dig att ta kontakt med Gefverts kundservice. Du kan också ladda ner villkoren från gefvert.se.

Försäkringsgivare

Försäkringsgivare till Livförsäkringen är Lloyd's underwriter med bindingnummer B0621F33074614. Försäkringsgivare till övriga produkter är AXIS Specialty Europe SE med bindingnummer B0621F3308112. Försäkringsgivarna företräds av Nordeuropa Liv och Hälsa AB.

Vid försäkringsavtal med flera försäkringsgivare är varje försäkringsgivares ansvar begränsat till respektive försäkringsgivares ansvarsdel. En försäkringsgivare är inte ansvarig för annan försäkringsgivare som inte helt eller delvis uppfyller någon av sina förpliktelser.

Kundservice

Kontakta Gefvert försäkringsmäklare

Telefon: 08-440 54 40

E-post: kundservice@gefvert.se

Telefontider

måndag–torsdag 08.30–16.30

fredag 08.30–16.00

lunchstängt 12.00–13.00